

Управление культуры
администрации города Южно-Сахалинска

ПАСПОРТ ДОСТУПНОСТИ
Объекта социальной инфраструктуры (ОСИ)
Муниципального бюджетного учреждения Дом культуры
«Электрон»

г. Южно-Сахалинск

УТВЕРЖДАЮ
 Директор МБУ ДК «Электрон»
С. Д. Кузьмина
 « 28 » августа 2016 г.



ПАСПОРТ ДОСТУПНОСТИ
объекта социальной инфраструктуры (ОСИ)
 № 1

1. Общие сведения об объекте

- 1.1 Наименование (вид) объекта *МБУ ДК «Электрон»*
- 1.2 Адрес объекта: 693020, г. Южно-Сахалинск, жилой квартал Восточка, д.2
- 1.3. Сведения о размещении объекта:
- отдельно стоящее здание 1 этажей, 231,1 кв. м
 - часть здания этажей (или на этаже), кв. м
 - наличие прилегающего земельного участка (да, нет); кв. м
- 1.4. Год постройки здания 1981, последнего капитального ремонта Кровли – 2010, внутренних помещений - 2015
- 1.5. Дата предстоящих плановых ремонтных работ: *текущего* нет, капитального ремонт фасада – 2017 г.

сведения об организации, расположенной на объекте

- 1.6. Название организации (учреждения), (полное юридическое наименование – согласно Уставу, краткое наименование) Муниципальное бюджетное учреждение Дом культуры «Электрон», МБУ ДК «Электрон»
- 1.7. Юридический адрес организации (учреждения) 693020, г. Южно-Сахалинск, жилой квартал Восточка, д.2
- 1.8. Основание для пользования объектом (оперативное управление, аренда, собственность) оперативное управление
- 1.9. Форма собственности (государственная, негосударственная) государственная
- 1.10. Территориальная принадлежность (федеральная, региональная, муниципальная) муниципальная
- 1.11. Вышестоящая организация (наименование) Управление культуры администрации г. Южно-Сахалинска
- 1.12. Адрес вышестоящей организации, другие координаты 693020
г. Южно-Сахалинск, ул. Ленина, 172

2. Характеристика деятельности организации на объекте (по обслуживанию населения)

2.1. Сфера деятельности (здравоохранение, образование, социальная защита, физическая культура и спорт, культура, связь и информация, транспорт, жилой фонд, потребительский рынок и сфера услуг, другое)

культура

2.2. Виды оказываемых услуг: организация и проведение различных культурно-досуговых мероприятий, организация и проведение различных информационно-просветительских мероприятий, предоставление доступа граждан к муниципальным услугам в сфере культуры и досуга.

2.3. Форма оказания услуг: (на объекте, с длительным пребыванием, в т.ч. проживанием, на дому, дистанционно) на объекте.

2.4. Категории обслуживаемого населения по возрасту: (дети, взрослые трудоспособного возраста, пожилые; все возрастные категории) все возрастные категории.

2.5. Категории обслуживаемых инвалидов: инвалиды, передвигающиеся на коляске, инвалиды с нарушениями опорно-двигательного аппарата; нарушениями зрения, нарушениями слуха, нарушениями умственного развития: инвалиды, передвигающиеся на коляске, инвалиды с нарушениями опорно-двигательного аппарата; нарушениями слухом, нарушениями умственного развития.

2.6. Плановая мощность: посещаемость (количество обслуживаемых в день), вместимость, пропускная способность примерно 58 человек в день

2.7. Участие в исполнении ИПР инвалида, ребенка-инвалида (да, нет): нет

3. Состояние доступности объекта

3.1. Путь следования к объекту пассажирским транспортом

(описать маршрут движения с использованием пассажирского транспорта)

Маршруты №: 122, 174, 177

174 маршрут следует от станции «Автовокзал – п. Охотск» до остановки ж/к Восточка,

177 маршрут следует от станции «Автовокзал – п. Известковый» до остановки ж/к Восточка,

122 маршрут следует от станции «Автовокзал – ж/к Восточка»

наличие адаптированного пассажирского транспорта к объекту: нет

3.2. Путь к объекту от ближайшей остановки пассажирского транспорта:

3.2.1. расстояние до объекта от остановки транспорта 118 м

3.2.2. время движения (пешком) 4 мин.

3.2.3. наличие выделенного от проезжей части пешеходного пути (да, нет)

3.2.4. Перекрестки: *нерегулируемые; регулируемые, со звуковой сигнализацией, таймером; нет*

3.2.5. Информация на пути следования к объекту: *акустическая, тактильная, визуальная; нет*

3.2.6. Перепады высоты на пути: *есть, нет* (описать) *географическая особенность местности – на холме*

Их обустройство для инвалидов на коляске: *да, нет*

3.3. Организация доступности объекта для инвалидов – форма обслуживания *

№ п/п	Категория инвалидов (вид нарушения)	Вариант организации доступности объекта (формы обслуживания)*
1	Все категории инвалидов и МГН	ДУ
	<i>в том числе инвалиды:</i>	
2	передвигающиеся на креслах-колясках	ВНД
3	с нарушениями опорно-двигательного аппарата	ВНД
4	с нарушениями зрения	ВНД
5	с нарушениями слуха	ВНД
6	с нарушениями умственного развития	ДУ

* Указывается один из вариантов: “А”, “Б”, “ДУ”, “ВНД”.

3.4. Состояние доступности основных структурно-функциональных зон

№ п/п	Основные структурно-функциональные зоны	Состояние доступности, в том числе для основных категорий инвалидов **
1	Территория, прилегающая к зданию (участок)	ДЧ – И (Г, У)
2	Вход (входы) в здание	ДЧ – И (Г, У, О)
3	Путь (пути) движения внутри здания (в т.ч. пути эвакуации)	ДЧ – И (Г, У, О)
4	Зона целевого назначения здания (целевого посещения объекта)	ДЧ – И (Г, У, О)
5	Санитарно-гигиенические помещения	ДЧ – И (Г, У)
6	Система информации и связи (на всех зонах)	ВНД
7	Пути движения к объекту (от остановки транспорта)	ВНД

** Указывается: ДП-В – доступно полностью всем; ДП-И (К, О, С, Г, У) – доступно полностью избирательно (указать категории инвалидов); ДЧ-В – доступно частично всем; ДЧ-И (К, О, С, Г, У) – доступно частично избирательно (указать категории инвалидов); ДУ – доступно условно, ВНД – временно недоступно.

3.5. Итоговое заключение о состоянии доступности ОСИ:

Объект частично избирательно доступен. Требуется капитальный ремонт территории поселка, выделение мест стоянки, территории ДК, ремонт главного входа и крыльца запланирован на 2017 г.

4. Управленческое решение

4.1. Рекомендации по адаптации основных структурных элементов объекта

№ № п/п	Основные структурно-функциональные зоны объекта	Рекомендации по адаптации объекта (вид работы)*
1	Территория, прилегающая к зданию (участок)	капитальный ремонт
2	Вход (входы) в здание	индивидуальное решение с ТСП
3	Путь (пути) движения внутри здания (в т.ч. пути эвакуации)	индивидуальное решение с ТСП
4	Зона целевого назначения здания (целевого посещения объекта)	индивидуальное решение с ТСП
5	Санитарно-гигиенические помещения	индивидуальное решение с ТСП
6	Система информации на объекте (на всех зонах)	индивидуальное решение с ТСП
7	Пути движения к объекту (от остановки транспорта)	капитальный ремонт
8	Все зоны и участки	капитальный ремонт, индивидуальное решение с ТСП

* Указывается один из вариантов (видов работ): не нуждается; ремонт (текущий, капитальный); индивидуальное решение с ТСП; технические решения невозможны – организация альтернативной формы обслуживания.

4.2. Период проведения работ 2017 - 2019

в рамках исполнения муниципальной программа «Социальная поддержка населения городского округа «Город Южно-Сахалинск», утвержденная постановлением администрации города Южно-Сахалинска от 31.07.2014 №1370-па

(указывается наименование документа: программы, плана)

4.3. Ожидаемый результат (по состоянию доступности) после выполнения работ по адаптации Объект будет доступен для всех инвалидов и МГН

Оценка результата исполнения программы, плана (по состоянию доступности) _____

4.4. Для принятия решения требуется, не требуется (нужное подчеркнуть):
Согласование

Имеется заключение уполномоченной организации о состоянии доступности объекта (наименование документа и выдавшей его организации, дата), прилагается

4.5. Информация размещена (обновлена) на Карте доступности субъекта Российской Федерации дата _____
(наименование сайта, портала)

5. Особые отметки

Паспорт сформирован на основании:

1. Анкеты (информации об объекте) от "28" августа 2016 г.

2. Акта обследования объекта: № акта 1
от "28" августа 2016 г.

3. Решения Комиссии _____
от "___" _____ 20___ г.



УТВЕРЖДАЮ
Директор МБУ ДК «Электрон»
С. Д. Кузьмина
« 28 » августа 2016 г.



АНКЕТА
(информация об объекте социальной инфраструктуры)
К ПАСПОРТУ ДОСТУПНОСТИ ОСИ

№ 1

1. Общие сведения об объекте

- 1.1. Наименование (вид) объекта: Муниципальное бюджетное учреждение дом культуры «Электрон».
- 1.2. Адрес объекта: 693020 г. Южно-Сахалинск, жилой квартал Восточка, д.2
- 1.3. Сведения о размещении объекта:
- отдельно стоящее здание 1 этажей, 231,1 кв. м
- часть здания _____ этажей (или на _____ этаже), _____ кв. м
- 1.4. Год постройки здания 1981, последнего капитального ремонта Кровли – 2010, внутренних помещений - 2015
- 1.5. Дата предстоящих плановых ремонтных работ: текущего _____, Капитального: ремонт фасада – 2017 г.

сведения об организации, расположенной на объекте

- 1.6. Название организации (учреждения) (полное юридическое наименование – согласно Уставу, краткое наименование) Муниципальное бюджетное учреждение Дом культуры «Электрон», МБУ ДК «Электрон»
- 1.7. Юридический адрес организации (учреждения) 693020, г. Южно-Сахалинск, жилой квартал Восточка, д.2
- 1.8. Основание для пользования объектом (оперативное управление, аренда, собственность) оперативное управление
- 1.9. Форма собственности (государственная, негосударственная) государственная
- 1.10. Территориальная принадлежность (федеральная, региональная, муниципальная) муниципальная
- 1.11. Вышестоящая организация (наименование) Управление культуры администрации г. Южно-Сахалинска
- 1.12. Адрес вышестоящей организации, другие координаты 693020 г. Южно-Сахалинск, ул. Ленина, 172

2. Характеристика деятельности организации на объекте

2.1. Сфера деятельности (здравоохранение, образование, социальная защита, физическая культура и спорт, культура, связь и информация, транспорт, жилой фонд, потребительский рынок и сфера услуг, другое)

культура

2.2. Виды оказываемых услуг: организация и проведение различных культурно-досуговых мероприятий, организация и проведение различных информационно-просветительских мероприятий, предоставление доступа граждан к муниципальным услугам в сфере культуры и досуга.

2.3. Форма оказания услуг: (на объекте, с длительным пребыванием, в т.ч. проживанием, на дому, дистанционно) на объекте

2.4. Категории обслуживаемого населения по возрасту: (дети, взрослые трудоспособного возраста, пожилые; все возрастные категории) Все возрастные категории.

2.5. Категории обслуживаемых инвалидов: инвалиды, передвигающиеся на коляске, инвалиды с нарушениями опорно-двигательного аппарата; нарушениями зрения, нарушениями слуха, нарушениями умственного развития: инвалиды, передвигающиеся на коляске, инвалиды с нарушениями опорно-двигательного аппарата; нарушениями слухом, нарушениями умственного развития.

2.6. Плановая мощность: посещаемость (количество обслуживаемых в день), вместимость, пропускная способность примерно 58 человек в день

2.7. Участие в исполнении ИПР инвалида, ребенка-инвалида (да, нет): нет

3. Состояние доступности объекта для инвалидов и других маломобильных групп населения (МГН)

3.1. Путь следования к объекту пассажирским транспортом (описать маршрут движения с использованием пассажирского транспорта) пассажирский транспорт:

Маршрут № 122, 174, 177

наличие адаптированного пассажирского транспорта к объект: нет

3.2. Путь к объекту от ближайшей остановки пассажирского транспорта:

3.2.1. расстояние до объекта от остановки транспорта 118 м

3.2.2. время движения (пешком) 4 мин.

3.2.3. наличие выделенного от проезжей части пешеходного пути (да, нет)

3.2.4. Перекрестки: нерегулируемые; регулируемые, со звуковой сигнализацией, таймером; нет

3.2.5. Информация на пути следования к объекту: акустическая, тактильная, визуальная; нет

3.2.6. Перепады высоты на пути: есть, нет (описать) географическая особенность местности – на холме

Их обустройство для инвалидов на коляске: *да, нет* (_____)

3.3. Вариант организации доступности ОСИ (формы обслуживания)* с учетом СП 35-101-2001

№ п/п	Категория инвалидов (вид нарушения)	Вариант организации доступности объекта
1	Все категории инвалидов и МГН	ДУ
	<i>в том числе инвалиды:</i>	
2	передвигающиеся на креслах-колясках	ВНД
3	с нарушениями опорно-двигательного аппарата	ВНД
4	с нарушениями зрения	ВНД
5	с нарушениями слуха	ВНД
6	с нарушениями умственного развития	ДУ

* указывается один из вариантов: "А", "Б", "ДУ", "ВНД".

4. Управленческое решение (предложения по адаптации основных структурных элементов объекта)

№ п/п	Основные структурно-функциональные зоны объекта	Рекомендации по адаптации объекта (вид работы)*
1	Территория, прилегающая к зданию (участок)	капитальный ремонт
2	Вход (входы) в здание	индивидуальное решение ТСП
3	Путь (пути) движения внутри здания (в т.ч. пути эвакуации)	индивидуальное решение ТСП
4	Зона целевого назначения здания (целевого посещения объекта)	индивидуальное решение ТСП
5	Санитарно-гигиенические помещения	индивидуальное решение ТСП
6	Система информации на объекте (на всех зонах)	индивидуальное решение ТСП
7	Пути движения к объекту (от остановки транспорта)	капитальный ремонт
8	Все зоны и участки	капитальный ремонт, индивидуальное решение ТСП

* Указывается один из вариантов (видов работ): не нуждается; ремонт (текущий, капитальный); индивидуальное решение с ТСП; технические решения невозможны – организация альтернативной формы обслуживания.

Размещение информации на Карте доступности субъекта РФ согласовано

(подпись, Ф.И.О., должность; координаты для связи уполномоченного представителя
объекта)



Согласовано
У.Д.Се

УТВЕРЖДАЮ
Директор МБУ ДК «Электрон»
Кузьмина С. Д. Кузьмина
« 28 » августа 2016 г.



АКТ ОБСЛЕДОВАНИЯ
объекта социальной инфраструктуры
К ПАСПОРТУ ДОСТУПНОСТИ ОСИ
№ 1

г. Южно-Сахалинск
Наименование территориального
образования субъекта Российской
Федерации

« 28 » августа 2016 г.

1. Общие сведения об объекте

- 1.1. Наименование (вид) объекта МБУ ДК «Электрон»
- 1.2. Адрес объекта 693020, г. Южно-Сахалинск, жилой квартал Восточка, д.2
- 1.3. Сведения о размещении объекта
- отдельно стоящее здание 1 этажей, 231,1 кв. м
 - часть здания _____ этажей (или на _____ этаже), _____ кв. м
 - наличие прилегающего земельного участка (да, нет); 645,9 кв. м
- 1.4. Год постройки здания 1981, последнего капитального ремонта
Кровли – 2010, внутренних помещений - 2015
- 1.5. Дата предстоящих плановых ремонтных работ: текущего нет,
капитального - ремонт фасада – 2017 г.
- 1.6. Название организации (учреждения), (полное юридическое наименование – согласно Уставу, краткое наименование) Муниципальное бюджетное учреждение Дом культуры «Электрон», МБУ ДК «Электрон»
- 1.7. Юридический адрес организации (учреждения) 693020, г. Южно-Сахалинск, жилой квартал Восточка, д.2

2. Характеристика деятельности организации на объекте

Дополнительная информация учреждение культуры и досуга

3. Состояние доступности объекта

3.1. Путь следования к объекту пассажирским транспортом

(описать маршрут движения с использованием пассажирского транспорта)
174 маршрут следует от станции «Автовокзал – п. Охотск» до остановки ж/к Восточка, 177 маршрут следует от станции «Автовокзал

– п. Известковый» до остановки ж/к Восточка, 122 маршрут следует от станции «Автовокзал – ж/к Восточка»

наличие адаптированного пассажирского транспорта к объекту

Нет

3.2. Путь к объекту от ближайшей остановки пассажирского транспорта:

3.2.1. расстояние до объекта от остановки транспорта 118 м

3.2.2. время движения (пешком) 4 мин.

3.2.3. наличие выделенного от проезжей части пешеходного пути (да, нет),

3.2.4. Перекрестки: нерегулируемые; регулируемые, со звуковой сигнализацией, таймером; нет

3.2.5. Информация на пути следования к объекту: акустическая, тактильная, визуальная; нет

3.2.6. Перепады высоты на пути: есть, нет (описать географическая особенность местности – на холме

Их обустройство для инвалидов на коляске: да, нет
(не обустроены)

3.3. Организация доступности объекта для инвалидов – форма обслуживания

№ п/п	Категория инвалидов (вид нарушения)	Вариант организации доступности объекта (формы обслуживания)*
1	Все категории инвалидов и МГН	ДУ
	<i>в том числе инвалиды:</i>	
2	передвигающиеся на креслах-колясках	ВНД
3	с нарушениями опорно-двигательного аппарата	ВНД
4	с нарушениями зрения	ВНД
5	с нарушениями слуха	ВНД
6	с нарушениями умственного развития	ДУ

* Указывается один из вариантов: “А”, “Б”, “ДУ”, “ВНД”.

3.4. Состояние доступности основных структурно-функциональных зон

№	Основные структурно-	Состояние	Приложение
---	----------------------	-----------	------------

п/п	функциональные зоны	доступности, в том числе для основных категорий инвалидов **	№ на плане	№ фото
1	Территория, прилегающая к зданию (участок)	ДЧ – И (Г, У)	1	4, 4.1, 7
2	Вход (входы) в здание	ДЧ – И (Г, У, О)	2	8 – 8.2
3	Путь (пути) движения внутри здания (в т.ч. пути эвакуации)	ДЧ – И (Г, У, О)	2	9, 10, 11
4	Зона целевого назначения здания (целевого посещения объекта)	ДЧ – И (Г, У, О)	2	9, 10, 11
5	Санитарно-гигиенические помещения	ДЧ – И (Г, У)	2	12 – 12,2
6	Система информации и связи (на всех зонах)	ВНД	2	8.3
7	Пути движения к объекту (от остановки транспорта)	ВНД	2	1 – 3, 5, 6

** Указывается: ДП-В – доступно полностью всем; ДП-И (К, О, С, Г, У) – доступно полностью избирательно (указать категории инвалидов); ДЧ-В – доступно частично всем; ДЧ-И (К, О, С, Г, У) – доступно частично избирательно (указать категории инвалидов); ДУ – доступно условно; ВНД – недоступно.

3.5. ИТОГОВОЕ ЗАКЛЮЧЕНИЕ о состоянии доступности ОСИ:

Объект частично избирательно доступен. Требуется капитальный ремонт территории поселка, выделение мест стоянки, территории ДК, ремонт главного входа и крыльца запланирован на 2017 г.

4. Управленческое решение (проект)

4.1. Рекомендации по адаптации основных структурных элементов объекта:

№ п/п	Основные структурно-функциональные зоны объекта	Рекомендации по адаптации объекта (вид работы)*
1	Территория, прилегающая к зданию (участок)	<i>Устройство тротуаров и съездов на тротуар, установка визуальной информации, тактильных обозначений</i>
2	Вход (входы) в здание	<i>Изготовление и установка табличек на языке Брайля и написанных выпуклым шрифтом, установка светового и звукового маяка</i>
3	Путь (пути) движения внутри здания (в т.ч. пути эвакуации)	<i>Установка тактильных табличек, направляющих поручней и устройств, задерживающих закрывание дверей</i>
4	Зона целевого назначения здания (целевого посещения объекта)	<i>Установка тактильных табличек и направляющих полос</i>
5	Санитарно-гигиенические помещения	<i>Реконструкция санитарной комнаты, расширение входа, установка опорных поручней, кнопки вызова, тактильных обозначений</i>
6	Система информации на объекте (на всех зонах)	<i>Изготовление и установка табличек, установка инфоматов</i>
7	Пути движения к объекту (от остановки транспорта)	<i>Реконструкция и ремонт асфальтового покрытия, устройство тротуаров и съездов с тротуара, мест отдыха (лавочки)</i>

8	Все зоны и участки	Установка визуальной информации, тактильных средств и обозначений, поручней кнопки вызова, задерживающих закрывание дверей устройств, звукового и светового маяка, звукового оповещения о приеме
---	--------------------	--

* Указывается один из вариантов (видов работ): не нуждается; ремонт (текущий, капитальный); индивидуальное решение с ТСР; технические решения невозможны – организация альтернативной формы обслуживания.

4.2. Период проведения работ 2017

в рамках исполнения муниципальная программа «Социальная поддержка населения городского округа «Город Южно-Сахалинск», утвержденная постановлением администрации города Южно-Сахалинска от 31.07.2014 №1370-па

(указывается наименование документа: программы, плана)

4.3. Ожидаемый результат (по состоянию доступности) после выполнения работ по адаптации Объект будет доступен для всех инвалидов и МГН

Оценка результата исполнения программы, плана (по состоянию доступности) _____

4.4. Для принятия решения требуется, не требуется (нужное подчеркнуть):

4.4.1. согласование на Комиссии Согласование

(наименование Комиссии по координации деятельности в сфере обеспечения доступной среды жизнедеятельности для инвалидов и других МГН)

4.4.2. согласование работ с надзорными органами (в сфере проектирования и строительства, архитектуры, охраны памятников, другое – указать)

4.4.3. техническая экспертиза; разработка проектно-сметной документации;

4.4.4. согласование с вышестоящей организацией (собственником объекта);

4.4.5. согласование с общественными организациями инвалидов

4.4.6. другое _____

Имеется заключение уполномоченной организации о состоянии доступности объекта (*наименование документа и выдавшей его организации, дата*), прилагается
Нет

4.7. Информация может быть размещена (обновлена) на Карте доступности субъекта Российской Федерации _____

(наименование сайта, портала)

5. Особые отметки

ПРИЛОЖЕНИЯ:

Результаты обследования:

1. Территории, прилегающей к объекту	на	<u>2</u>	л.
2. Входа (входов) в здание	на	<u>2</u>	л.
3. Путей движения в здании	на	<u>3</u>	л.
4. Зоны целевого назначения объекта	на	<u>4</u>	л.
5. Санитарно-гигиенических помещений	на	<u>3</u>	л.
6. Системы информации (и связи) на объекте	на	<u>2</u>	л.

Результаты фотофиксации на объекте _____ на 20 л.

Поэтажные планы, паспорт БТИ _____ на 2 л.

Другое (в том числе дополнительная информация о путях движения к объекту) _____

Руководитель

рабочей группы кур. рук. Романовская А. И.

(Должность, Ф.И.О.)

Романовская А. И.

(Подпись)

Члены рабочей группы кур. рук. Гелев Т. М.

(Должность, Ф.И.О.)

Гелев Т. М.

(Подпись)

кур. рук. Шурвалова Л. И.

(Должность, Ф.И.О.)

Шурвалова Л. И.

(Подпись)

В том числе:

представители общественных
организаций инвалидов

Президент МОЮССКИ, Тивольская

(Должность, Ф.И.О.)

С. И. Ф.

(Должность, Ф.И.О.)

Тивольская

(Подпись)

(Подпись)



представители организации,
расположенной на объекте

(Должность, Ф.И.О.)

(Подпись)

(Должность, Ф.И.О.)

(Подпись)

Управленческое решение согласовано “ ____ ” _____ 20 ____ г.
(протокол № _____)
Комиссией (название) _____

I. Результаты обследования:

1. Территории, прилегающей к зданию (участка)

МБУ ДК «Электрон», Южно-Сахалинск, жилой квартал Восточка, 2

Наименование объекта, адрес

№ п/п	Наименование функционально-планировочного элемента	Наличие элемента			Выявленные нарушения и замечания		Работы по адаптации объектов	
		есть/нет	№ на плане	№ фото	Содержание	Значимо для инвалида (категория)	Содержание	Виды работ
1.1	Вход (входы) на территорию	Нет	Нет	Нет	Отсутствуют съезды на тротуар и визуальная информация, тактильные обозначения	К, С, Г	Устройство съездов на территорию установка визуальной информации, тактильных обозначений	
1.2	Путь (пути) движения на территории	Есть	Нет	Нет	На маршруте движения уклон дороги очень значителен ввиду географического расположения поселка	ДЧ – И (К, О, У, Г)	Ремонт асфальтового покрытия установка визуальной информации, тактильных обозначений	Рек
1.3	Лестница (наружная)	Есть	Нет	Нет	Краевые ступени лестничных маршей не выделены цветом или фактурой. Перед открытой лестницей предупредительные тактильные полосы отсутствуют. Имеется кнопка вызова специалиста	С	Ремонт лестницы	Рек
1.4	Пандус (наружный)	Нет	Нет	Нет	Наружный пандус полностью отсутствует.	К, О	Установка пандуса	Рек
1.5	Автостоянка и парковка	Нет	Нет	Нет	Парковка и автостоянка на территории МБУ ДК «Электрон» не предусмотрена			
	ОБЩИЕ требования к зоне				1. Беспрепятственное и удобное передвижение МГН по участку к объекту. 2. Информационная поддержка на всех путях движения МГН. 3. Возможность совмещения транспортных проездов и пешеходных дорог на пути к объектам (при соблюдении требований к параметрам путей движения). 4. Оборудование доступными элементами информации об объекте. 5. Отсутствие на входе для МНГ турникетов и навесных калиток с непрозрачными полотнами двустороннего действия или вращающимися.			

I. Заключение по зоне:

Наименование структурно-функциональной зоны	Состояние доступности * (к пункту 3.4 Акта обследования ОСИ)	Приложение		Рекомендации по адаптации (вид работы)** к пункту 4.1 Акта обследования ОСИ
		№ на плане	№ фото	
Территории, прилегающей к зданию	ДЧ – И (У, Г)	6	1 - 7	Капитальный ремонт

* Указывается: ДП-В – доступно полностью всем; ДП-И (К, О, С, Г, У) – доступно полностью избирательно (указать категории инвалидов); ДЧ-В – доступно частично всем; ДЧ-И (К, О, С, Г, У) – доступно частично избирательно (указать категории инвалидов); ДУ – доступно условно, ВНД – недоступно.

** Указывается один из вариантов: не нуждается; ремонт (текущий, капитальный); индивидуальное решение с ТСР; технические решения невозможны – организация альтернативной формы обслуживания.

Комментарий к заключению: необходима реконструкция и благоустройство территории, и обустройство зоны до состояния доступности ДЧ-В.



Сотисова

И. Д. ©

№1

от " 28 " 08 20 16 г.

1. Результаты обследования:

2. Входа (входов) в здание

МБУ ДК «Электрон», Южно-Сахалинск, жилой квартал Восточка, 2

Наименование объекта, адрес

№ п/п	Наименование функционально-планировочного элемента	Наличие элемента			Выявленные нарушения и замечания		Работы по адаптации объектов	
		есть/нет	№ на плане	№ фото	Содержание	Значимо для инвалида (категория)	Содержание	Виды работ
2.1	Лестница (наружная)	Есть	1		Краевые ступени лестничных маршей не выделены цветом или фактурой. Перед открытой лестницей предупредительные тактильные полосы отсутствуют.	К, С	Реконструкция лестницы	Рек
2.2	Пандус (наружный)	Нет			Наружный пандус полностью отсутствует	К, О	Установка пандуса	Рек
2.3	Входная площадка (перед дверью)	Есть			Входная площадка при входе не имеет: водоотвод, подогрев поверхности покрытия, отсутствует противоскользящая поверхность. Отсутствует тактильная информация об учреждении и звуковой маяк	К, О, С	Изготовление и установка табличек на языке Брайля и написанных выпуклым шрифтом Установка светового и звукового маяка, реконструкция входной площадки	Рек
2.4	Дверь (входная)	Есть			отсутствие: крепления двери - на петлях одностороннего действия с фиксаторами в положениях «открыто» и «закрыто»; - обеспечивающие задержку автоматического закрывания продолжительностью не менее 5 сек Нет маркировки на поверхности дверей, отсутствуют смотровые панели в полотнах наружных дверей, высота порога 7 см, отсутствуют нажимные ручки на дверях эвакуации.	С, К	Реконструкция дверей	Рек

2. 5	Тамбур	Есть		Высота порога 3 см., наличие трубы теплоснабжения выс. 5 см	К, О	Реконструкция порогов	Рек
	ОБЩИЕ требования к зоне			<p>1. Контрольные устройства на входе:</p> <ul style="list-style-type: none"> - должны быть приспособлены для пропуска всех категорий инвалидов. <p>2. Приборы и устройства (для открывания дверей, ручки, кнопки различных аппаратов):</p> <ul style="list-style-type: none"> - имеют форму, позволяющую управлять одной рукой; - легкоуправляемые; легко доступные с обеих сторон; - на высоте от 0,85 м до 1,1 м от пола; - на расстоянии не менее 0,4 м от боковой стен (при расположении в углу – не менее 0,6 м.); <p>3. Ширина тамбура должна быть не менее ширины полосы пешеходного движения.</p> <p>4. Наличие мест расхождения (ожидания) с карманами шириной не менее 0,9 м и глубиной не менее 1,5 м.</p> <p>5. Глубину тамбура следует увеличивать на ширину дверного полотна, открывающегося внутрь тамбура</p>			

II. Заключение по зоне:

Наименование структурно-функциональной зоны	Состояние доступности * (к пункту 3.4 Акта обследования ОСИ)	Приложение		Рекомендации по адаптации (вид работы)** к пункту 4.1 Акта обследования ОСИ
		№ на плане	№ фото	
Вход (входы) в здание	ДЧ – И (Г, У)	1, 1.1	8, 8.1, 8.2, 8.3	Реконструкция и индивидуальное решение с ТСР

* Указывается: ДП-В – доступно полностью всем; ДП-И (К, О, С, Г, У) – доступно полностью избирательно (указать категории инвалидов); ДЧ-В – доступно частично всем; ДЧ-И (К, О, С, Г, У) – доступно частично избирательно (указать категории инвалидов); ДУ – доступно условно, ВНД – недоступно.

** Указывается один из вариантов: не нуждается; ремонт (текущий, капитальный); индивидуальное решение с ТСР; технические решения невозможны – организация альтернативной формы обслуживания.

Комментарий к заключению: реконструкция и обустройство зоны до состояния доступности ДЧ-В



Семасов
И.Д. Се

№ 1 от
28.08.2016.

I. Результаты обследования:

3. Пути (путей) движения внутри здания (в т.ч. путей эвакуации)

МБУ ДК «Электрон», Южно-Сахалинск, жилой квартал Восточка, д.2

Наименование объекта, адрес

№ п/п	Наименование функционально-планировочного элемента	Наличие элемента			Выявленные нарушения и замечания		Работы по адаптации объектов	
		есть/нет	№ на	№ фото	Содержание	Значимо для инвалида (категория)	Содержание	Виды работ
3.1	Коридор (вестибюль, зона ожидания, галерея, балкон)	Есть			Отсутствуют тактильные обозначения, предупредительной информации о препятствии (перед дверными проемами, перед поворотами коммуникационных путей): - на расстоянии 0,6 м до объекта информации; - визуальная (в виде контрастно окрашенной поверхности либо световых маячков)	С	Установка тактильных табличек, направляющих поручней	Капитальный ремонт
3.2	Лестница (внутри здания)	Нет						
3.3	Пандус (внутри здания)	Нет						
3.4	Лифт пассажирский (или подъемник)	Нет						
3.5	Дверь				Отсутствуют устройства, обеспечивающие задержку закрывания дверей	К, О, С	Установка устройств, обеспечивающих задержку закрывания дверей	Текущий ремонт

3.6	Пути эвакуации (в т.ч. зоны безопасности)	Нет		Отсутствуют зоны безопасности, оснащенные селекторной связью с диспетчерской или с помещением пожарного поста (поста охраны)		Организация зон безопасности	
	ОБЩИЕ требования к зоне			<p>После входа в здание отсутствует доступная для МГН, в том числе инвалидов колясочников информация о схеме движения инвалидов по зданию с указанием доступных мест общего пользования и обслуживания МГН.</p> <ol style="list-style-type: none"> 1. Определяется наиболее рациональный (короткий и удобный) путь к зоне целевого назначения. 2. Гигиенические сертификаты на материалы (оснащение, оборудование, изделия, приборы) , используемые инвалидами или контактирующие с ними. 3. Выключатели и розетки – на высоте 0,8 м от уровня пола. 4. Зоны отдыха: <ul style="list-style-type: none"> - на каждом доступном МНГ этаже (в том числе и для инвалидов на креслах-колясках) на 2-3 места. 			

II. Заключение по зоне:

Наименование структурно-функциональной зоны	Состояние доступности * (к пункту 3.4 Акта обследования ОСИ)	Приложение		Рекомендации по адаптации (вид работы)** к пункту 4.1 Акта обследования ОСИ
		№ на плане	№ фото	
Пути (путей) движения внутри здания (в т.ч. путей эвакуации)	ДЧ – И (О, Г, С, У)		9,10,11	Текущий ремонт

* Указывается: ДП-В – доступно полностью всем; ДП-И (К, О, С, Г, У) – доступно полностью избирательно (указать категории инвалидов); ДЧ-В – доступно частично всем; ДЧ-И (К, О, С, Г, У) – доступно частично избирательно (указать категории инвалидов); ДУ – доступно условно, ВНД – недоступно.

** Указывается один из вариантов: не нуждается; ремонт (текущий, капитальный); индивидуальное решение с ТСР; технические решения невозможны – организация альтернативной формы обслуживания.

Комментарий к заключению: ремонт и обустройство зоны до состояния доступности ДЧ-В.



Селиванова
И.Д. Се

I. Результаты обследования:

4. Зоны целевого назначения здания (целевого посещения объекта)

Вариант I – зона обслуживания инвалидов

МБК ДК «Электрон», Южно-Сахалинск, жилой квартал Восточка, 2

Наименование объекта, адрес

№ п/п	Наименование функционально-планировочного элемента	Наличие элемента			Выявленные нарушения и замечания		Работы по адаптации объектов	
		есть/нет	№ на плане	№ фото	Содержание	Значимо для инвалида (категория)	Содержание	Виды работ
4.1	Кабинетная форма обслуживания	Нет						
4.2	Зальная форма обслуживания	Есть			Отсутствуют тактильные обозначения - рядом с дверью, со стороны дверной ручки; - на высоте от 1,4 до 1,75 м; - дублирование рельефными знаками.	С	Установка тактильных табличек и направляющих полос	Текущий ремонт
4.3	Прилавочная форма обслуживания	Нет						
4.4	Форма обслуживания с перемещением по маршруту	Нет						
4.5	Кабина индивидуального обслуживания	Нет						

	ОБЩИЕ требования к зоне			<p>1. Места целевого назначения могут быть универсальными либо специально выделенными для инвалидов и других МНГ (в том числе вблизи входов)</p> <p>2. Информирование помещений:</p> <ul style="list-style-type: none">- рядом с дверью, со стороны дверной ручки;- на высоте от 1,4 до 1,75 м;- дублирование рельефными знаками. <p>3. Помещения для инвалидов на креслах-колясках, размещают на уровне входа, ближайшего к поверхности земли.</p> <p>При ином размещении помещений по высоте здания</p> <ul style="list-style-type: none">- кроме лестниц предусматривают пандусы, подъемные платформы, лифты или другие приспособления для перемещения.
--	--------------------------------------	--	--	---

II. Заключение по зоне:

Наименование структурно-функциональной зоны	Состояние доступности * (к пункту 3.4 Акта обследования ОСИ)	Приложение		Рекомендации по адаптации (вид работы)** к пункту 4.1 Акта обследования ОСИ
		№ на плане	№ фото	
Зоны целевого назначения здания	ДП – И (К, О, Г, У)	3,4	13,14	индивидуальное решение с ТСП

* Указывается: ДП-В – доступно полностью всем; ДП-И (К, О, С, Г, У) – доступно полностью избирательно (указать категории инвалидов); ДЧ-В – доступно частично всем; ДЧ-И (К, О, С, Г, У) – доступно частично избирательно (указать категории инвалидов); ДУ – доступно условно, ВНД – недоступно.

** Указывается один из вариантов: не нуждается; ремонт (текущий, капитальный); индивидуальное решение с ТСП; технические решения невозможны – организация альтернативной формы обслуживания.

Комментарий к заключению: Текущий ремонт и обустройство зоны до состоящая доступности ДЧ-В.



Селиванов:
И. Д. Селиванов

I. Результаты обследования:

4. Зоны целевого назначения здания (целевого посещения объекта) Вариант II – места приложения труда

Наименование функционально-планировочного элемента	Наличие элемента			Выявленные нарушения и замечания		Работы по адаптации объектов	
	есть/нет	№ на	№ фото	Содержание	Значимо для инвалида (категория)	Содержание	Виды работ
Место приложения труда	Нет	нет	нет	нет	ВНД	Организация не имеет доступных рабочих мест адаптированных для инвалидов всех категорий	

II. Заключение по зоне:

Наименование структурно-функциональной зоны	Состояние доступности * (к пункту 3.4 Акта обследования ОСИ)	Приложение		Рекомендации по адаптации (вид работы)** к пункту 4.1 Акта обследования ОСИ
		№ на плане	№ фото	
места приложения труда	нет	Нет	нет	нет

* Указывается: ДП-В – доступно полностью всем; ДП-И (К, О, С, Г, У) – доступно полностью избирательно (указать категории инвалидов); ДЧ-В – доступно частично всем; ДЧ-И (К, О, С, Г, У) – доступно частично избирательно (указать категории инвалидов); ДУ – доступно условно, ВНД – недоступно.

** Указывается один из вариантов: не нуждается; ремонт (текущий, капитальный); индивидуальное решение с ТСР; технические решения невозможны – организация альтернативной формы обслуживания.

Комментарий к заключению: _____



I. Результаты обследования:

4. Зоны целевого назначения здания (целевого посещения объекта) Вариант III – жилые помещения

Наименование функционально-планировочного элемента	Наличие элемента			Выявленные нарушения и замечания		Работы по адаптации объектов	
	есть/нет	№ на	№ фото	Содержание	Значимо для инвалида (категория)	Содержание	Виды работ
Жилые помещения	нет	нет	нет	нет	ВНД	Профиль организации не предусматривает жилого пребывания	

II. Заключение по зоне:

Наименование структурно-функциональной зоны	Состояние доступности * (к пункту 3.4 Акта обследования ОСИ)	Приложение		Рекомендации по адаптации (вид работы)** к пункту 4.1 Акта обследования ОСИ
		№ на плане	№ фото	
жилые помещения	ВНД	нет	нет	

* Указывается: ДП-В – доступно полностью всем; ДП-И (К, О, С, Г, У) – доступно полностью избирательно (указать категории инвалидов); ДЧ-В – доступно частично всем; ДЧ-И (К, О, С, Г, У) – доступно частично избирательно (указать категории инвалидов); ДУ – доступно условно, ВНД – недоступно.

** Указывается один из вариантов: не нуждается; ремонт (текущий, капитальный); индивидуальное решение с ТСП; технические решения невозможны – организация альтернативной формы обслуживания.

Комментарий к заключению: _____



С. Д. Се

I. Результаты обследования:

5. Санитарно-гигиенических помещений

МБУ ДК «Электрон», Южно-Сахалинск, жилой квартал Восточка, 2

Наименование объекта, адрес

№ п/п	Наименование функционально-планировочного элемента	Наличие элемента			Выявленные нарушения и замечания		Работы по адаптации объектов	
		есть/нет	№ на	№ фото	Содержание	Значимо для инвалида (категория)	Содержание	Виды работ
5.1	Туалетная комната	Есть			Туалетная комната не предназначена для пользования инвалидам категории К, О, С, Маленькая площадь, отсутствие откидных опорных поручней, штанг, поворотных или откидных сидений, отсутствует опорная стойка, крючки для одежды, унитаз с опорой для спины, отсутствуют специальные знаки, в том числе и рельефные на высоте 1.35м, санитарно-бытовые комната не оборудована системой тревожной сигнализации, обеспечивающей связь с помещением постоянного дежурного персонала (поста охраны или администрации объекта), Унитаз не имеет автоматический слив воды или слив с ручным кнопочным управлением, которое следует располагать на боковой стене кабины, со стороны которой осуществляется пересадка с кресла-коляски на унитаз. Отсутствует доступная для инвалидов раковина и зеркало	К, О, С	Установка опорных поручней, кнопки вызова, тактильных обозначений	Рек

5.2	Душевая/ ванная комната	Нет					
5.3	Бытовая комната (гардероб ная)	Нет					
	ОБЩИЕ требования к зоне	Да					<p>1. Не менее одной универсальной кабины, доступной для всех категорий граждан:</p> <ul style="list-style-type: none"> - в общественных зданиях; - в любых общественных зданиях (при численности посетителей 50 человек и более или продолжительность нахождения посетителя в здании 60 мин. и более) <p>2. Установка поручней, штанг, поворотных или откидных сидений:</p> <ul style="list-style-type: none"> - в универсальной кабине, - в других санитарно-гигиенических помещениях для всех категорий граждан, в том числе инвалидов. <p>3. Выключатели розетки в помещениях – на высоте 0,8 м от уровня пола.</p> <p>4. Информирование об обозначениях помещений:</p> <ul style="list-style-type: none"> - рядом с дверью, со стороны дверной ручки; - на высоте от 1,4 до 1,75 м; - дублирование рельефными знаками. <p>5. Гигиенические сертификаты на материалы (оснащение, оборудование, изделия, приборы), используемые инвалидами или контактирующие с ними.</p> <p>6. Рекомендовано использование:</p> <ul style="list-style-type: none"> - водопроводных кранов рычажного или нажимного действия (или управляемых электронными системами), - управление спуском воды в унитазе на боковой стене кабины. <p>7. Оборудование замкнутых пространств (в т.ч. кабинки туалета):</p> <ul style="list-style-type: none"> - двусторонней связью с диспетчером или дежурным, - или кнопкой звонка (в дежурную комнату), - аварийное освещение.

II. Заключение по зоне:

Наименование структурно-функциональной зоны	Состояние доступности * (к пункту 3.4 Акта обследования ОСИ)	Приложение		Рекомендации по адаптации (вид работы)** к пункту 4.1 Акта обследования ОСИ
		№ на плане	№ фото	
Санитарно-гигиеническое помещение	ДЧ – И (Г, У)	5	12, 12.1, 12.2	Капитальный ремонт

* Указывается: ДП-В – доступно полностью всем; ДП-И (К, О, С, Г, У) – доступно полностью избирательно (указать категории инвалидов); ДЧ-В – доступно частично всем; ДЧ-И (К, О, С, Г, У) – доступно частично избирательно (указать категории инвалидов); ДУ – доступно условно, ВНД – недоступно.

** Указывается один из вариантов: не нуждается; ремонт (текущий, капитальный); индивидуальное решение с ТСР; технические решения невозможны – организация альтернативной формы обслуживания.

Комментарий к заключению: Капитальный ремонт и благоустройство зоны до ДП - В



С. С. Сидорова
И. Д. Се

I. Результаты обследования:
6. Системы информации на объекте

МБУ ДК «Электрон», г. Южно-Сахалинск, жилой квартал Восточка д.2

Наименование объекта, адрес

№ п/п	Наименование функционально-планировочного элемента	Наличие элемента			Выявленные нарушения и замечания		Работы по адаптации объектов	
		есть/нет	№ на плане	№ фото	Содержание	Значимо для инвалида (категория)	Содержание	Виды работ
6.1	Визуальные средства	нет	-	-	Отсутствие визуальных средств	К,С,Г	Устройство визуальных средств	индивидуальное решение с ТСР
6.2	Акустические средства	нет	-	-	Отсутствие визуальных средств	С,Г	Устройство визуальных средств	индивидуальное решение с ТСР
6.3	Тактильные средства	нет	-	-	Отсутствие тактильных средств	С	Устройство тактильных средств	индивидуальное решение с ТСР
	ОБЩИЕ требования к зоне	<p>1. Системы средств информации и сигнализации об опасности должны быть комплексными для всех категорий инвалидов (визуальными, звуковыми и тактильными) и соответствовать ГОСТ.</p> <p>2. Знаки и символы должны быть идентичными в пределах здания, комплекса сооружений, в одном районе, соответствовать знакам в нормальных документах по стандартизации.</p> <p>3. Система средств информации зон помещений должна обеспечивать:</p> <ul style="list-style-type: none"> - непрерывность информации, своевременное ориентирование о однозначное опознание объектов и мест посещения; - предусматривать возможность получения информации об ассортименте предоставляемых услуг, размещении и назначении функциональных элементов, расположений путей эвакуации, предупреждать об опасности в экстремальных ситуациях и т.п. <p>4. Визуальная информация располагается на контрастом фоне с размерами знаков, соответствующими расстоянию рассмотрения, и должна быть увязана с художественным решением интерьера. Использование компенсирующих мероприятий при невозможности применить визуальную информацию (из-за особых художественных решений интерьеров: в залах музеев, выставок и т.п.)</p> <p>5. Система оповещения о пожаре – световая, синхронно со звуковой сигнализацией.</p>						

II. Заключение по зоне:

Наименование структурно-функциональной зоны	Состояние доступности * (к пункту 3.4 Акта обследования ОСИ)	Приложение		Рекомендации по адаптации (вид работы)** к пункту 4.1 Акта обследования ОСИ
		№ на плане	№ фото	
Системы информации на объекте	ВНД	-	-	индивидуальное решение с ТСР

* Указывается: ДП-В – доступно полностью всем; ДП-И (К, О, С, Г, У) – доступно полностью избирательно (указать категории инвалидов); ДЧ-В – доступно частично всем; ДЧ-И (К, О, С, Г, У) – доступно частично избирательно (указать категории инвалидов); ДУ – доступно условно, ВНД – недоступно.

** Указывается один из вариантов: не нуждается; ремонт (текущий, капитальный); индивидуальное решение с ТСР; технические решения невозможны – организация альтернативной формы обслуживания.

Комментарий к заключению: предлагается оборудовать объект визуальными и акустическими средствами



С.И. Сидорова

И.Д. Се

ЧЕРТЕЖ

(ПЛАН ГРАНИЦ ЗЕМЕЛЬНОГО УЧАСТКА
предоставляемого Муниципальному учреждению
"Дом культуры "Экватор")

под существующим кадастровым номером

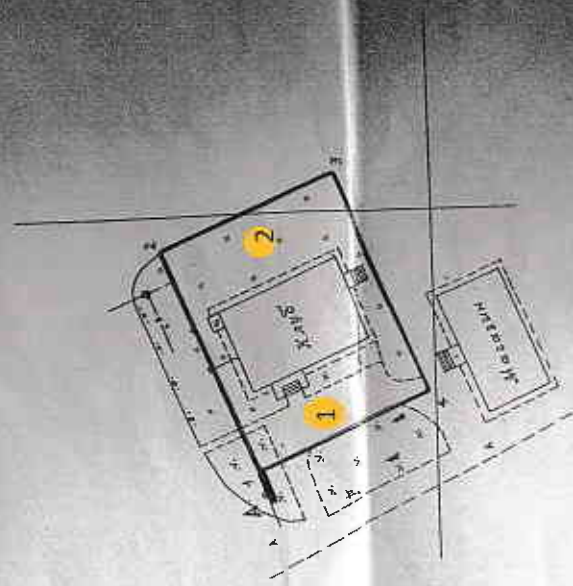
каждого земельного участка в границах территории в т.ч. территории, подлежащей изъятию для государственных нужд Республики Саха (Якутия)

отдел присваивает № _____ от _____ 2003 г.

Площадь ограничена в соответствии с требованиями Закона и выделена под строительство объекта, подлежащего изъятию для государственных нужд Республики Саха (Якутия)

Кадастровый № 65:03:13

№ п/п	№ участка	Площадь (кв. м)
1	1-2	34,3
2	2-4	26,5
3	3-4	33,0
4	4-1	26,5



Масштаб 1:500

Описание границ смежных земельных участков

УТ	№	А	Земельный участок
УТ	10	А	Земельный участок
УТ	05	А	Земельный участок
УТ	05	А	Земельный участок

Центр территории и граница участка

УТВЕРЖДАЮ

Руководитель Комитета по земельным ресурсам
Муниципального учреждения "Дом культуры "Экватор"
Михаил И.А.
2003 г.



1. План территории

Поземный план



- 1 - Ввод
- 1-1 - Тамбур
- 2 - Раба
- 3 - танцевальный зал
- 4 - Зрительный зал
- 5 - Туалетная комната
- А - Автобусная остановка
- ПУТИ ДВИЖЕНИЯ
- 6 - Территория

Ред. Дорога Ю-С-ОХОТСК

Наименование ОТИ		Сахааллинский филиал ФГУП "Росгослизмертаризация"	
Рисоводитель	Ф.И.О. исполнителя	Дата	Лист
Михайлов И.А.	Михайлов И.А.	28.03.07	1
Михайлов И.А.	Михайлов И.А.	Подпись	Листов
Михайлов И.А.	Михайлов И.А.	Дом культуры "Экватор"	Нашлиб
			1/300

1. План территории



Дорог. Дсагановна, ЖК "Беларусь" по плану. "Орбис-10-С"



Дорог 1.1.



Дорога 2. Сеть-ка "НСК Бедерка" по адресу "ЮС - Охотка" и
направление "АТЗ" ЮЗМ.



Дорога 3. Дорога по ул. БУЕК "Зеленка"



Фото 4. Вход на территорию ДК.



Фото 4.1. Вход на территорию ДК.

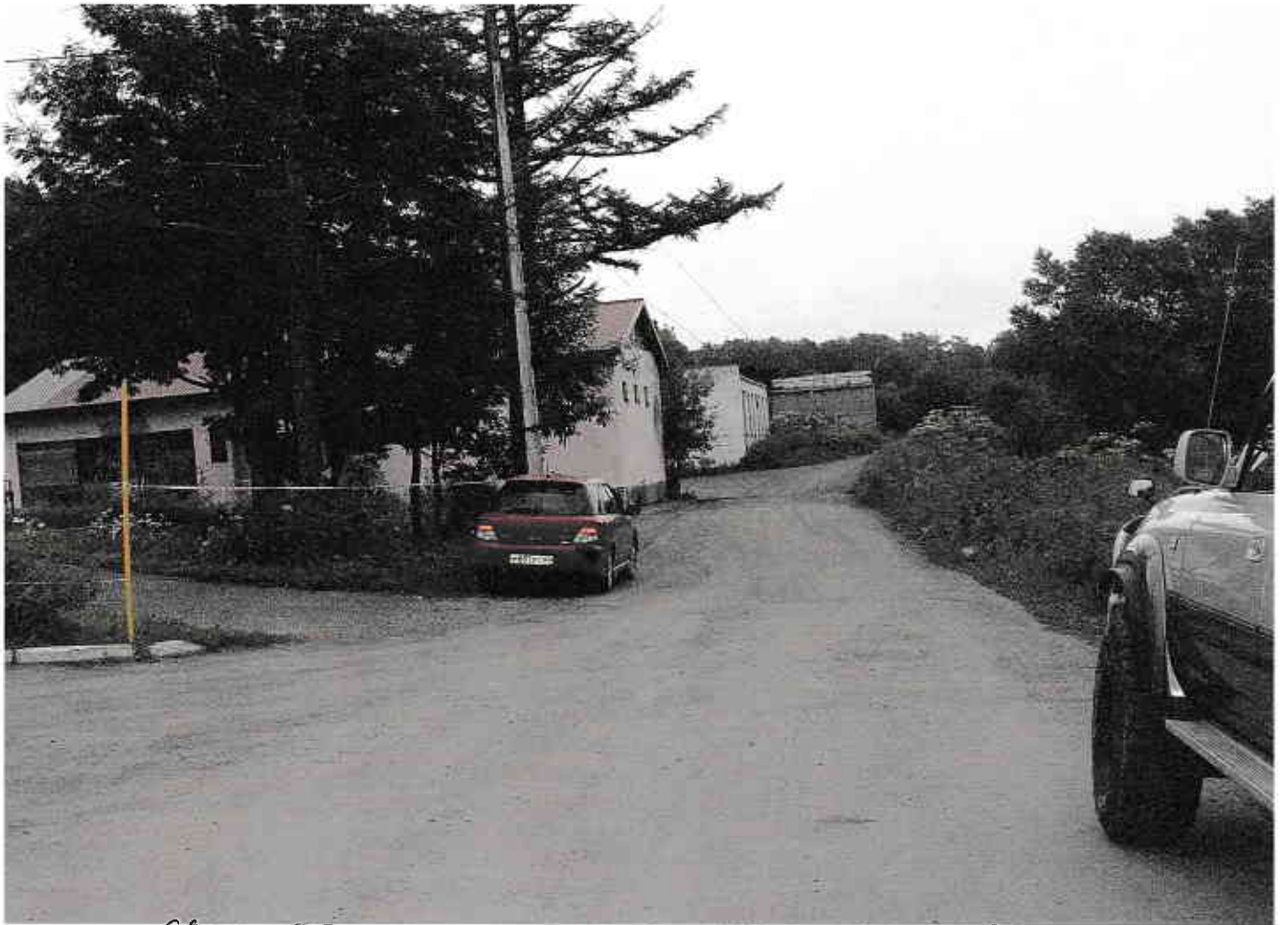


Фото 5 Территория посёлка, прилегающая к ДТ.



Фото 6 «Самовольная» стоянка в посёлке



Фото 7. Меридионы ДК



Фото 8. Вход и крошечка



Фото 8.1 Вхед в РК



Фото 8.2 Главной вхед, Трудя



Παρο 8.2 Κρούβισο



Παρο 8.3 Κιμνέλλισο, κεντρο, Βογασβα



Фото 9. Прог в мессеж. зоне.



Фото 10. Прог в мессеж. зоне.



Рәтө 12. Туган. К. усава



Рәтө 11. Хангас. Борос



Фото 12.2. Алғаш. көрсеткіш



Фото 12.1. Бүгінгі күн